

Technische Informationen

Technical Rider



Geschäftsführung Karin Niehnhaus Telefon 0176 80 17 63 80
Technische Leitung Jan Altena Telefon 0177 17 65 422

Bühne/Saal

Bühne

Mobile Bühnenpodeste (mit Stoffblenden):
Podestgröße 2 x 1 m
variable Beine: 40 cm
Kann auf Anfrage hinzugebucht werden!

Zuschauerraum

Kinosaal
Max. 350 Stehplätze oder 160 Sitzplätze.

Galerie
Max. 100 Stehplätze oder 70 Sitzplätze.
Theaterbestuhlung oder mit runden Tischen (max. 14 Stück)
Frontvorhang blaugrau ohne Handzug – individuell beleuchtbar

Bestuhlung

variabel max. 240 Plätze

Getränkeausgabe

Theke hinten mittig im Saal

Künstlergarderobe

Infrastruktur

Klavier

Yamaha
Kann individuell hinzu gebucht werden

Diverses

Kino-Leinwand (z. B. 3 x 4 m / 6.50 x 3.50 m)
Kann individuell hinzu gebucht werden

Beamer

Kann individuell hinzu gebucht werden

Stehtische

12 Stück Stehtische anthrazit Ø 80cm
12 Stück Stehtisch - Hussen rot Ø 80cm

Strom

Bühne - Stromanschlüsse

2x 16 A
1x 32 A (belegt durch 6 Kanal Dimmer)
3x Schuko

Tontechnik

FOH

hinten rechts im Saal

Tonpult

Soundcraft GB2 / 24 Kanäle, 2Stereo, 6Aux

Multicore

fest verlegt Bühne rechts / 24 Kanäle, 2 Aux

Endstufen

2x Crown Xti4000

PA

2x Topteile/ JBL PRX 415M
2x Bass/ JBL PRX 418S

Mikrofone

1x AKG P5

Lichttechnik

Lichtpult

Eurolight LC2412

Dimmer

DP600 6 Kanal

Front

2x 2KW Stufenscheinwerfer
2x 1KW Stufenscheinwerfer
2x LED Par 64 Short 18 x RGB 3-in-1 LED

Bühne

4x LED Par 64 Short 18 x RGB 3-in-1 LED (variable)

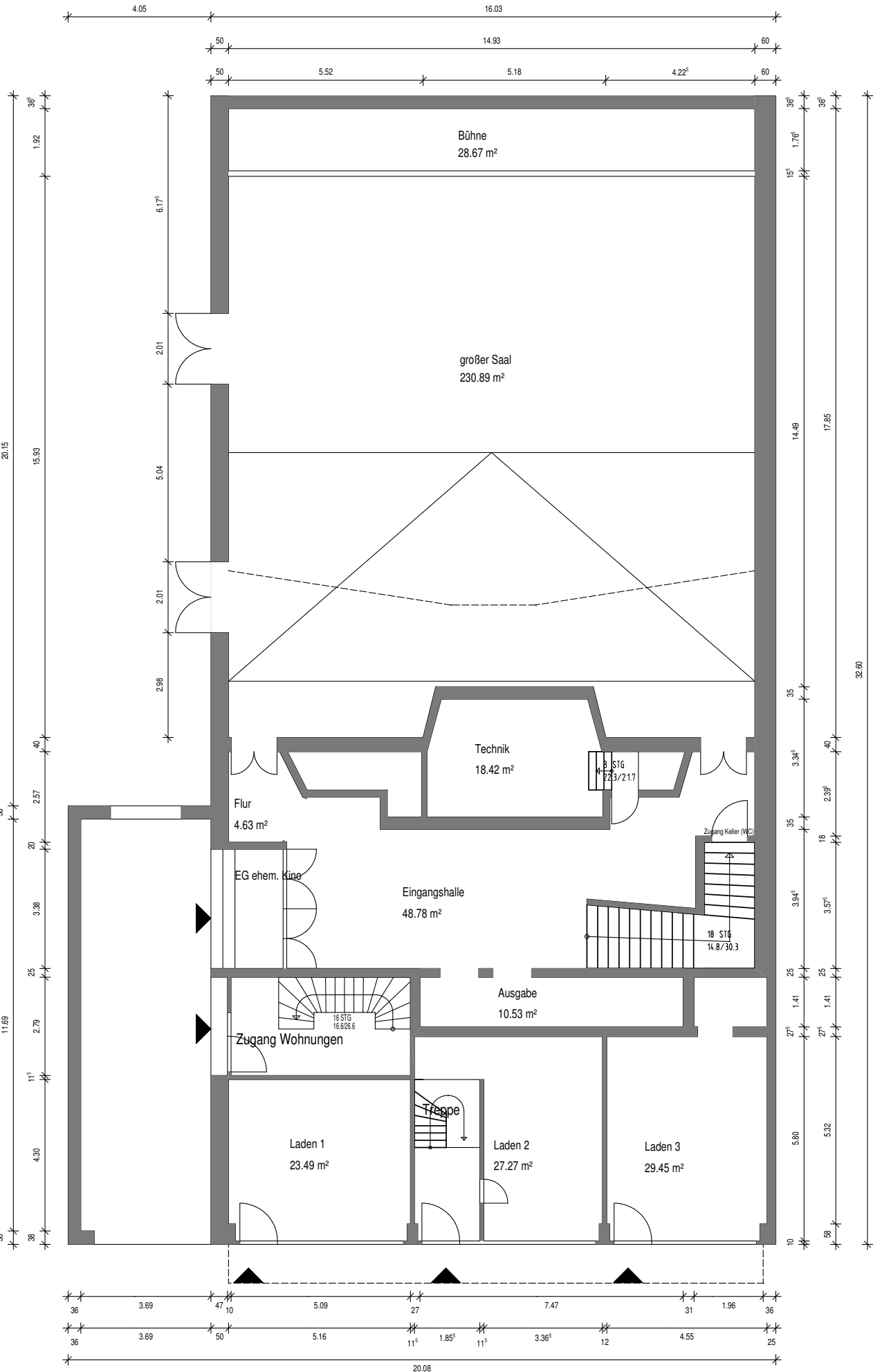
Saalbeleuchtung

6x LED RGB Sticks Showtec

OBJEKT
WILHELMSTRASSE 8-10
46483 Wessel

MASSTAB:
M.:1:100

BAUTEIL
EG



OBJEKT
WILHELMSTRASSE 8-10
46483 Wessel

MAßSTAB:
M.:1:100

BAUTEIL
1. OG

